

03 MAC MOVILIDAD ACTIVA CICLISTA

MAc0. Red ciclista. E0

MAc0.0 Plano Guía

MAc0.1 Plano Costa Sur

MAc0.2 Plano Zona Centro

MAc0.3 Plano Costa Norte

MAc1. Red ciclista. E1

MAc1.0 Plano Guía

MAc1.1 Plano Costa Sur

MAc1.2 Plano Zona Centro

MAc1.3 Plano Costa Norte

MAc2 Red ciclista. E2

MAc2.0 Plano Guía

MAc2.1 Plano Costa Sur

MAc2.2 Plano Zona Centro

MAc2.3 Plano Costa Norte

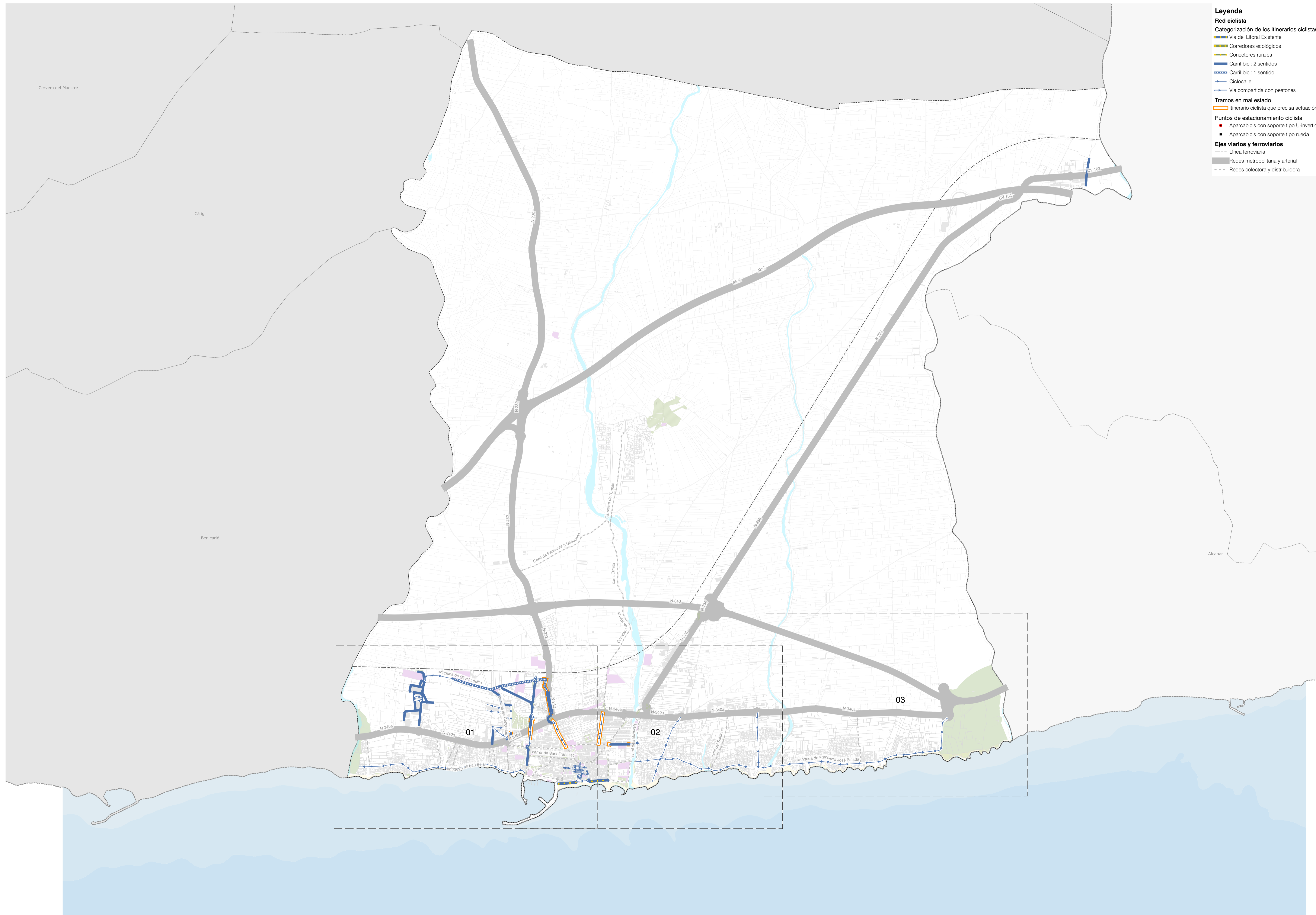
MAc3. Red ciclista. E3

MAc3.0 Plano Guía

MAc3.1 Plano Costa Sur

MAc3.2 Plano Zona Centro

MAc3.3 Plano Costa Norte



Legenda

Red ciclista

Categorización de los itinerarios ciclistas

- Via del Litoral Existente
- Corredores ecológicos
- Conectores rurales
- Carril bici: 2 sentidos
- Carril bici: 1 sentido
- Ciclocalle
- Via compartida con peatones

Tramos en mal estado

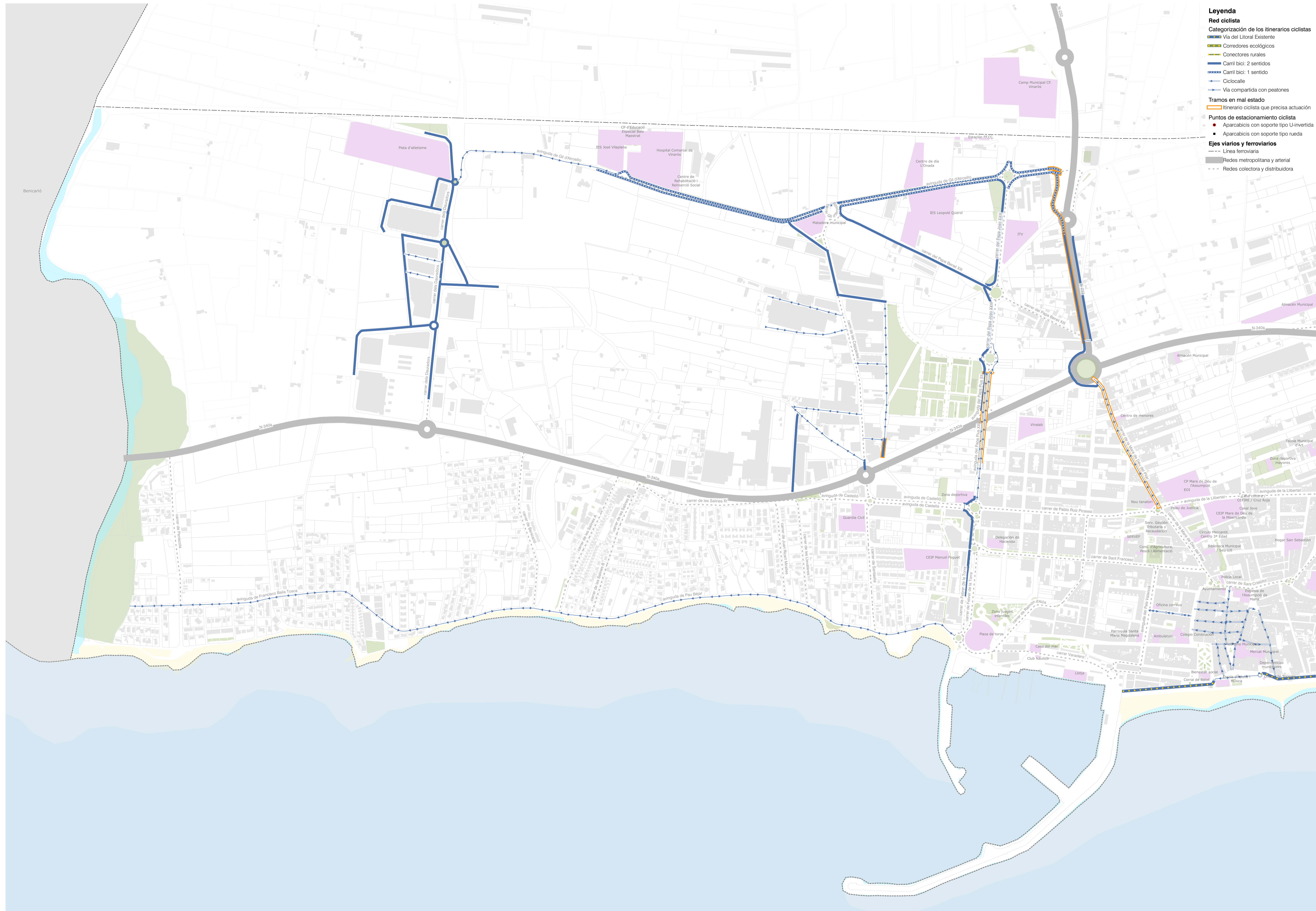
- Itinerario ciclista que precisa actuación

Puntos de estacionamiento ciclista

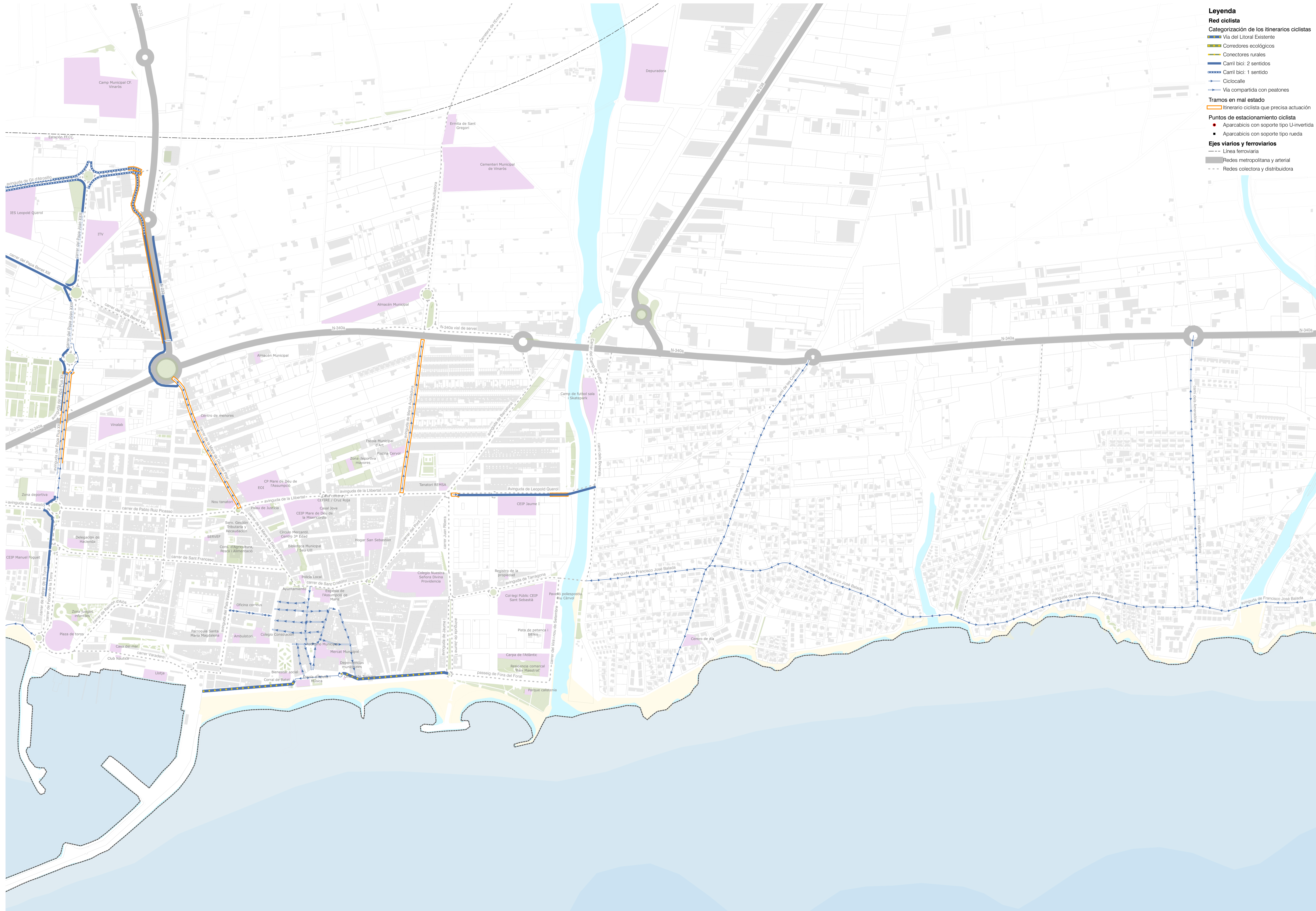
- Aparcabicis con soporte tipo U-invertida
- Aparcabicis con soporte tipo rueda

Ejes viarios y ferroviarios

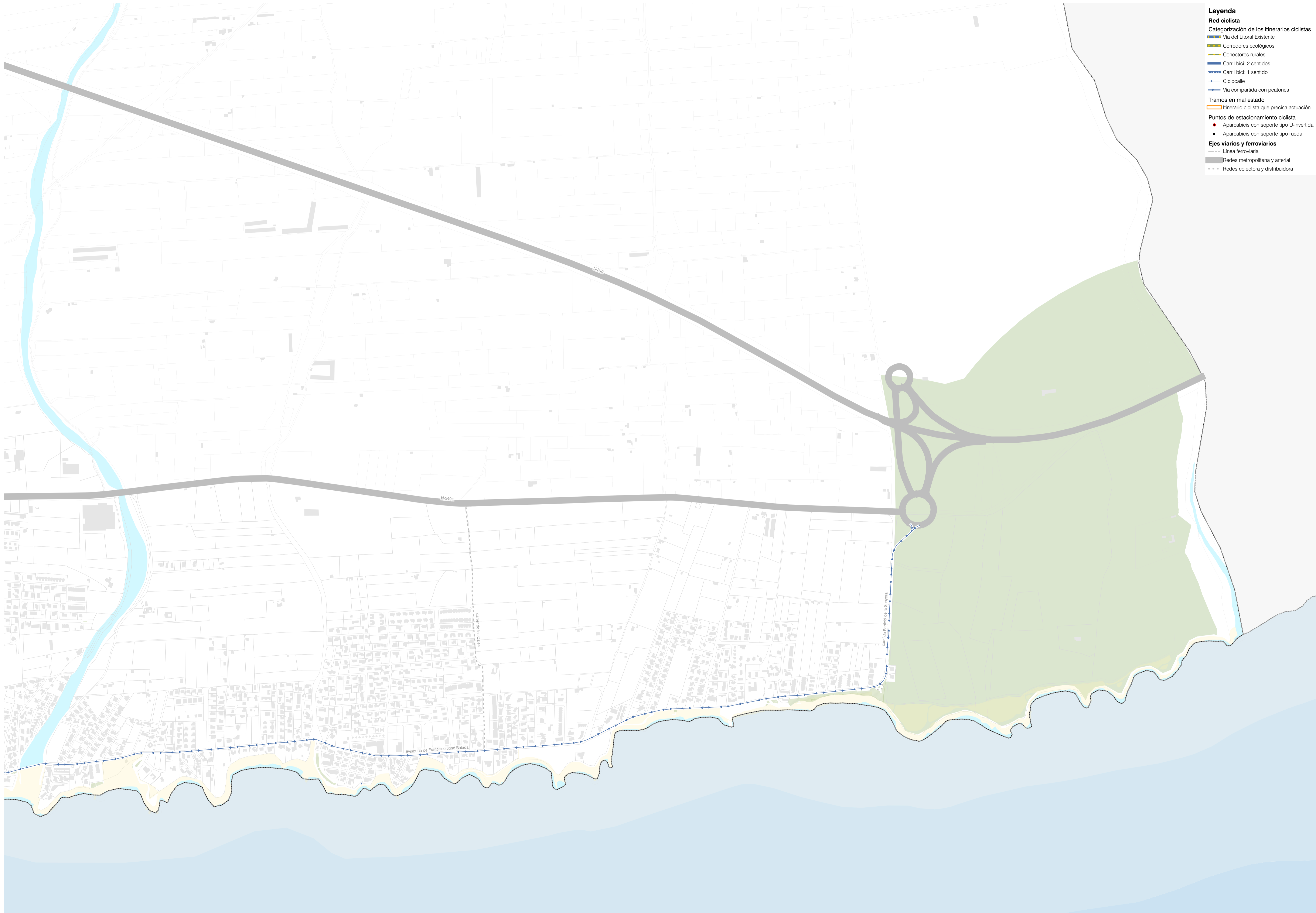
- Línea ferroviaria
- Redes metropolitana y arterial
- Redes colectora y distribuidora



- Legenda**
- Red ciclista**
- Vía del Litoral Existente
 - Corredores ecológicos
 - Conectores rurales
 - Carril bici: 2 sentidos
 - Carril bici: 1 sentido
 - Ciclo calle
 - Vía compartida con peatones
- Tramos en mal estado**
- Itinerario ciclista que precisa actuación
- Puntos de estacionamiento ciclista**
- Aparcabicis con soporte tipo U-invertida
 - Aparcabicis con soporte tipo rueda
- Ejes viarios y ferroviarios**
- Línea ferroviaria
 - Redes metropolitana y arterial
 - Redes colectora y distribuidora



- Legenda**
- Red ciclista**
- Categorización de los itinerarios ciclistas**
- Vía del Litoral Existente
 - Corredores ecológicos
 - Conectores rurales
 - Carril bici: 2 sentidos
 - Carril bici: 1 sentido
 - Ciclocalle
 - Vía compartida con peatones
- Tramos en mal estado**
- Itinerario ciclista que precisa actuación
- Puntos de estacionamiento ciclista**
- Aparcabicis con soporte tipo U-invertida
 - Aparcabicis con soporte tipo rueda
- Ejes viarios y ferroviarios**
- Línea ferroviaria
 - Redes metropolitana y arterial
 - Redes colectora y distribuidora



Leyenda

Red ciclista

Categorización de los itinerarios ciclistas

- Via del Litoral Existente
- Corredores ecológicos
- Conectores rurales
- Carril bici: 2 sentidos
- Carril bici: 1 sentido
- Ciclocalle
- Via compartida con peatones

Tramos en mal estado

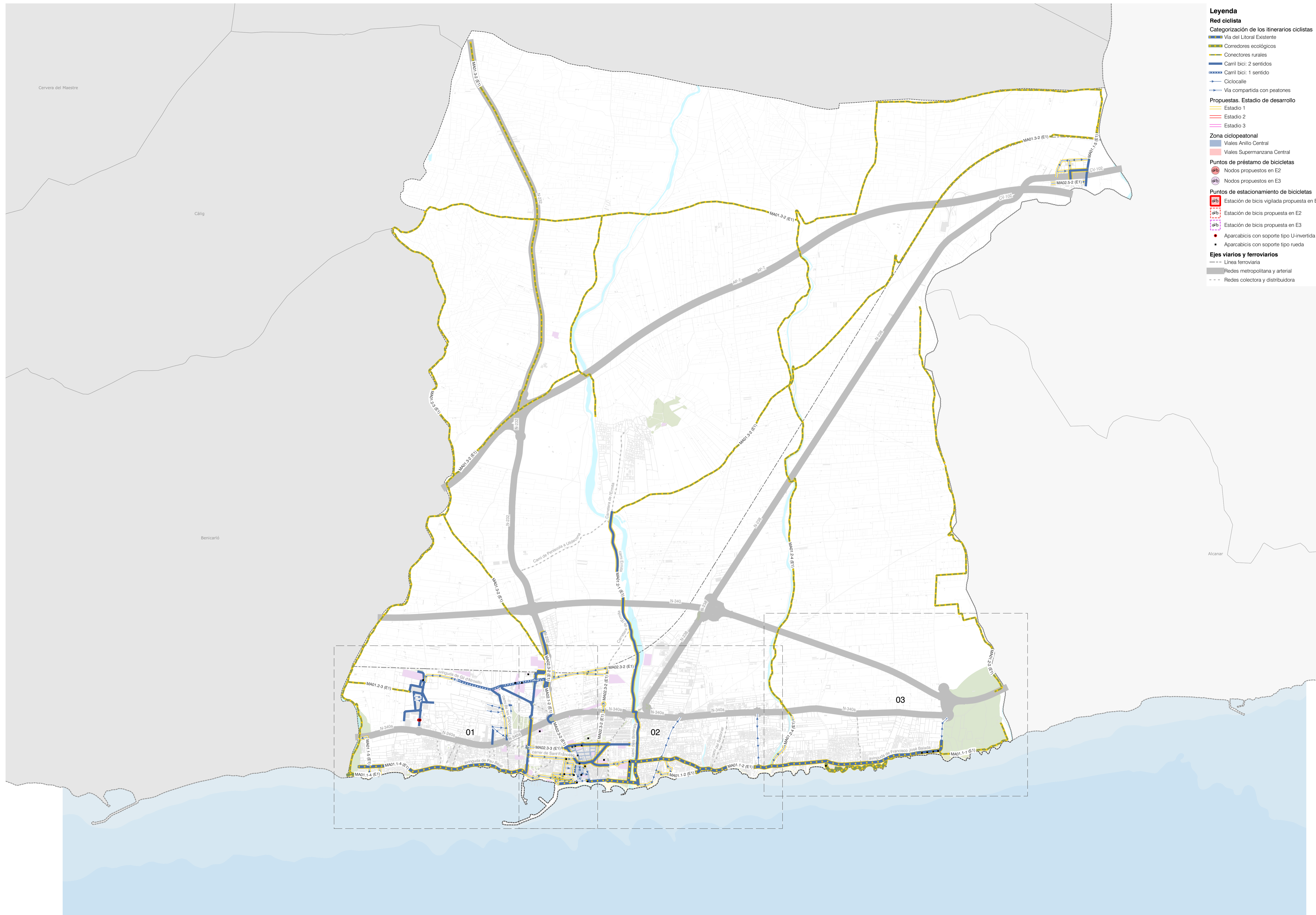
- Itinerario ciclista que precisa actuación

Puntos de estacionamiento ciclista

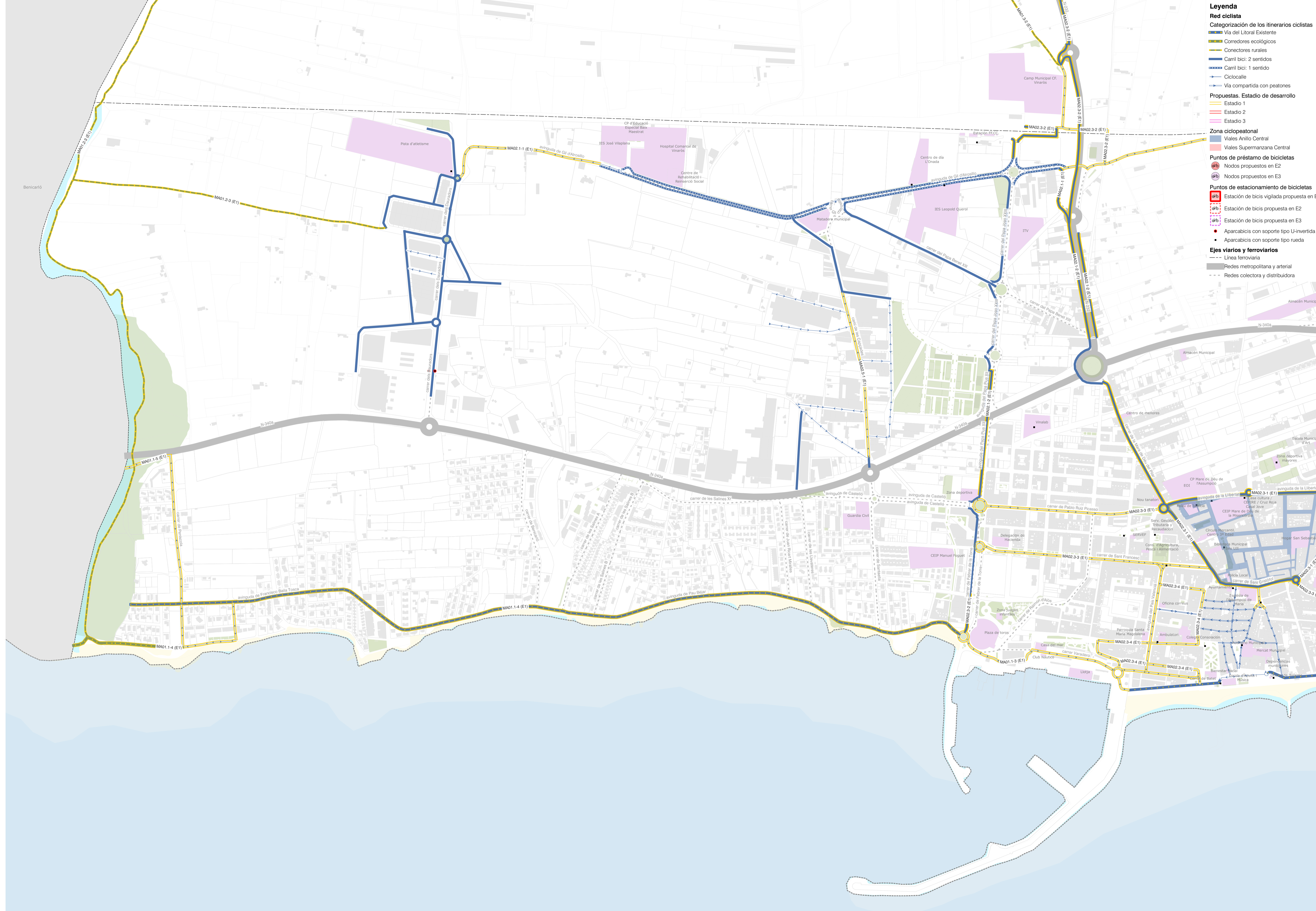
- Aparcabicis con soporte tipo U-invertida
- Aparcabicis con soporte tipo rueda

Ejes viarios y ferroviarios

- Línea ferroviaria
- Redes metropolitana y arterial
- Redes colectora y distribuidora



- Legenda**
- Red ciclista**
- Categorización de los itinerarios ciclistas**
- Vía del Litoral Existente
 - Corredores ecológicos
 - Conectores rurales
 - Carril bici: 2 sentidos
 - Carril bici: 1 sentido
 - Ciclo calle
 - Vía compartida con peatones
- Propuestas. Estadio de desarrollo**
- Estadio 1
 - Estadio 2
 - Estadio 3
- Zona ciclopeatonal**
- Viales Anillo Central
 - Viales Supermanzana Central
- Puntos de préstamo de bicicletas**
- Nodos propuestos en E2
 - Nodos propuestos en E3
- Puntos de estacionamiento de bicicletas**
- Estación de bicis vigilada propuesta en E2
 - Estación de bicis propuesta en E2
 - Estación de bicis propuesta en E3
 - Aparcabicis con soporte tipo U-invertida
 - Aparcabicis con soporte tipo rueda
- Ejes viarios y ferroviarios**
- Línea ferroviaria
 - Redes metropolitana y arterial
 - Redes colectoras y distribuidoras



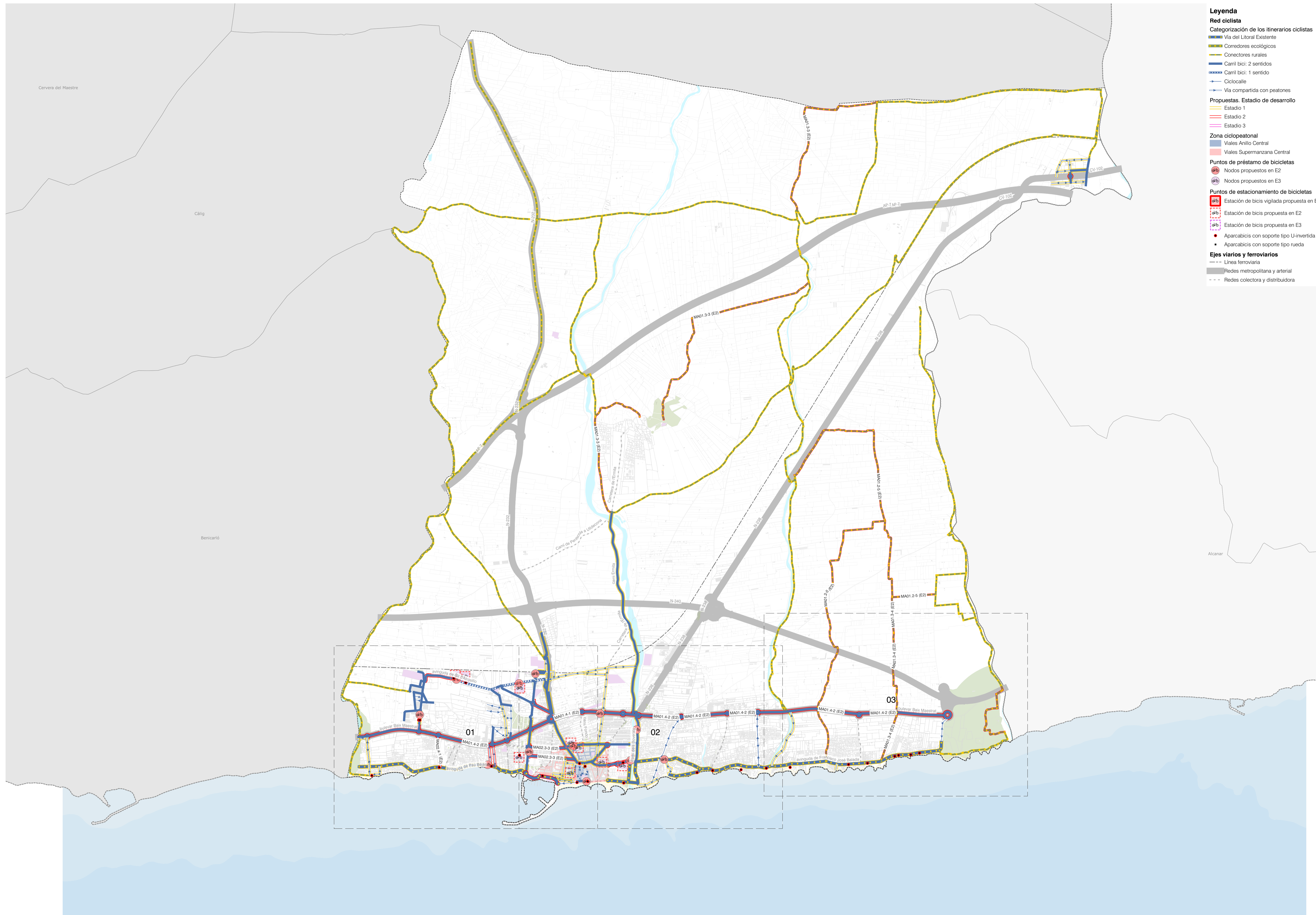
- Legenda**
- Red ciclista**
- Via del Litoral Existente
 - Corredores ecológicos
 - Conectores rurales
 - Carril bici: 2 sentidos
 - Carril bici: 1 sentido
 - Ciclocaïle
 - Via compartida con peatones
- Propuestas. Estadio de desarrollo**
- Estadio 1
 - Estadio 2
 - Estadio 3
- Zona ciclopeatonal**
- Viales Anillo Central
 - Viales Supermanzana Central
- Puntos de préstamo de bicicletas**
- Nodos propuestos en E2
 - Nodos propuestos en E3
- Puntos de estacionamiento de bicicletas**
- Estación de bicis vigilada propuesta en E2
 - Estación de bicis propuesta en E2
 - Estación de bicis propuesta en E3
 - Aparcabis con soporte tipo U-invertida
 - Aparcabis con soporte tipo rueda
- Ejes viarios y ferroviarios**
- Línea ferroviaria
 - Redes metropolitana y arterial
 - Redes colectoras y distribuidoras



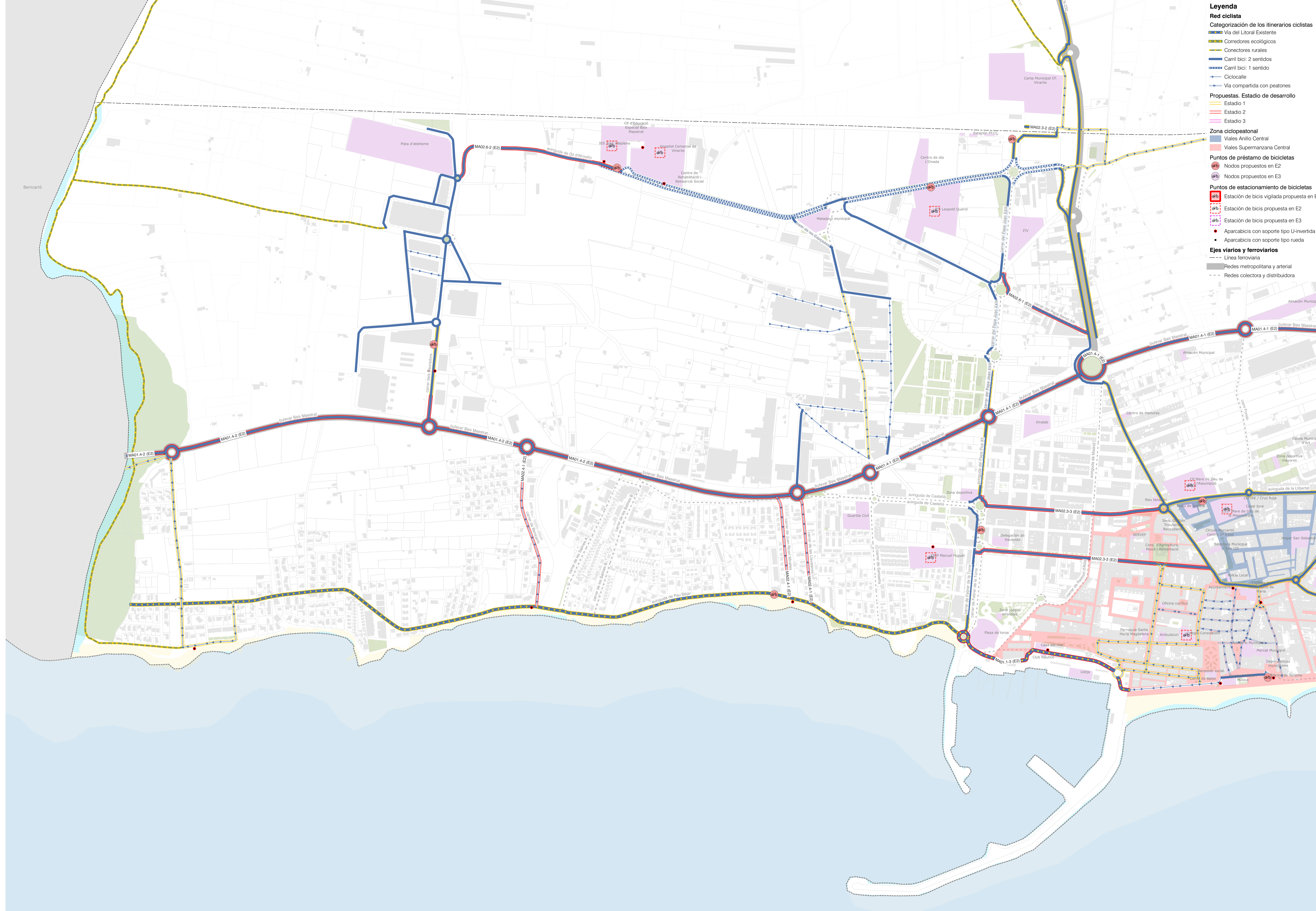
- Leyenda**
- Red ciclista**
- Vía del Litoral Existente
 - Corredores ecológicos
 - Conectores rurales
 - Carril bici: 2 sentidos
 - Carril bici: 1 sentido
 - Ciclocaïlle
 - Via compartida con peatones
- Propuestas. Estadio de desarrollo**
- Estadio 1
 - Estadio 2
 - Estadio 3
- Zona ciclopeatonal**
- Viales Anillo Central
 - Viales Supermanzana Central
- Puntos de préstamo de bicicletas**
- Nodos propuestos en E2
 - Nodos propuestos en E3
- Puntos de estacionamiento de bicicletas**
- Estación de bicis vigilada propuesta en E2
 - Estación de bicis propuesta en E2
 - Estación de bicis propuesta en E3
 - Aparcabicis con soporte tipo U-invertida
 - Aparcabicis con soporte tipo rueda
- Ejes viarios y ferroviarios**
- Línea ferroviaria
 - Redes metropolitana y arterial
 - Redes colectoras y distribuidoras



- Legenda**
- Red ciclista**
- Categorización de los itinerarios ciclistas**
- Vía del Litoral Existente
 - Corredores ecológicos
 - Conectores rurales
 - Carril bici: 2 sentidos
 - Carril bici: 1 sentido
 - Ciclocaile
 - Vía compartida con peatones
- Propuestas. Estado de desarrollo**
- Estadio 1
 - Estadio 2
 - Estadio 3
- Zona ciclopeatonal**
- Viales Anillo Central
 - Viales Supermanzana Central
- Puntos de préstamo de bicicletas**
- Nodos propuestos en E2
 - Nodos propuestos en E3
- Puntos de estacionamiento de bicicletas**
- Estación de bicis vigilada propuesta en E2
 - Estación de bicis propuesta en E2
 - Estación de bicis propuesta en E3
 - Aparcabicis con soporte tipo U-invertida
 - Aparcabicis con soporte tipo rueda
- Ejes viarios y ferroviarios**
- Línea ferroviaria
 - Redes metropolitana y arterial
 - Redes colectoras y distribuidoras



- Legenda**
- Red ciclista**
- Via del Litoral Existente
 - Corredores ecológicos
 - Conectores rurales
 - Carril bici: 2 sentidos
 - Carril bici: 1 sentido
 - Ciclocaile
 - Via compartida con peatones
- Propuestas. Estadio de desarrollo**
- Estadio 1
 - Estadio 2
 - Estadio 3
- Zona ciclopeatonal**
- Viales Anillo Central
 - Viales Supermanzana Central
- Puntos de préstamo de bicicletas**
- Nodos propuestos en E2
 - Nodos propuestos en E3
- Puntos de estacionamiento de bicicletas**
- Estación de bicis vigilada propuesta en E2
 - Estación de bicis propuesta en E2
 - Estación de bicis propuesta en E3
 - Aparcabicis con soporte tipo U-invertida
 - Aparcabicis con soporte tipo rueda
- Ejes viarios y ferroviarios**
- Línea ferroviaria
 - Redes metropolitana y arterial
 - Redes colectoras y distribuidoras



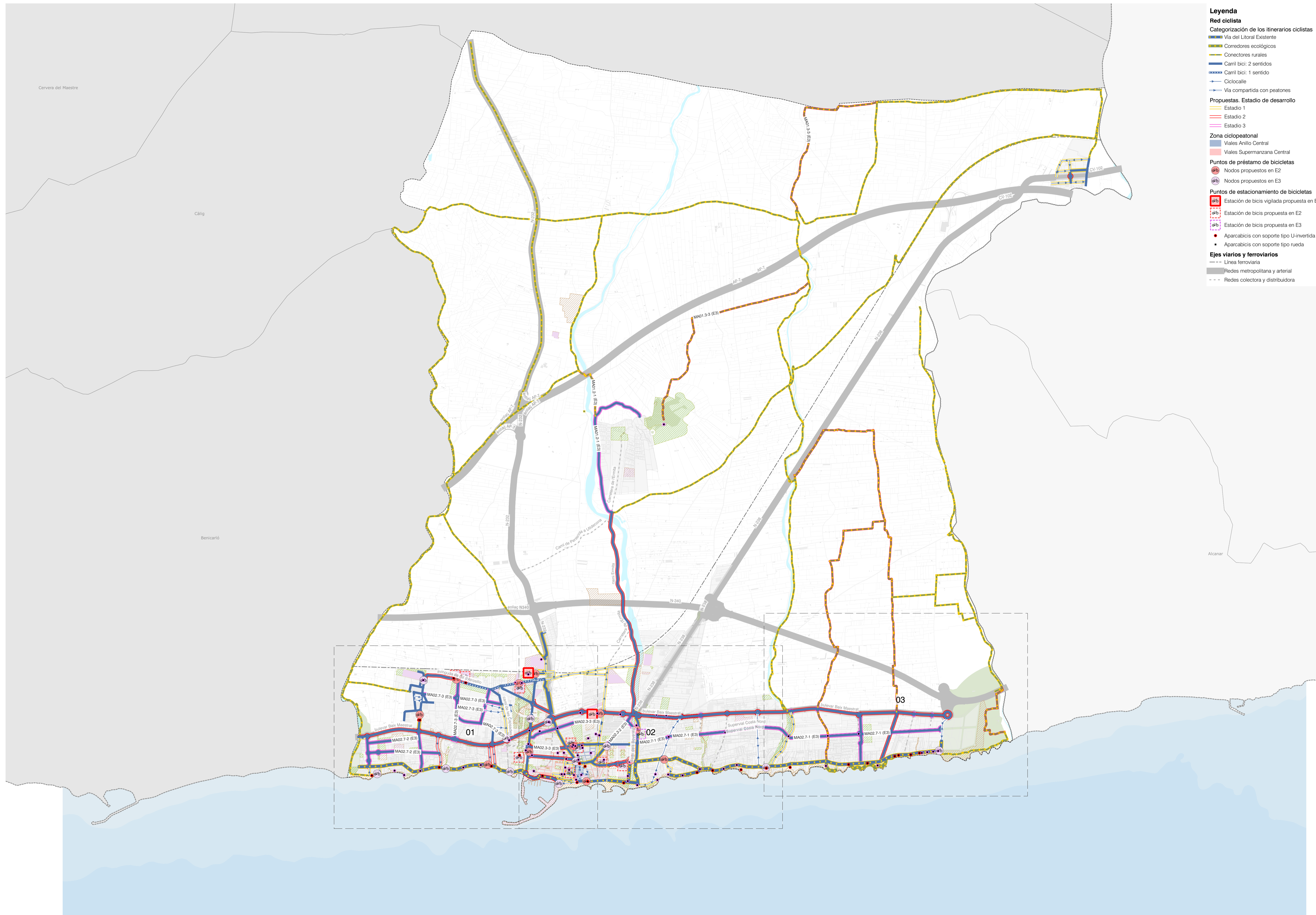
- Leyenda**
- Red ciclista**
- Vía del Litoral Existente
 - Corredores ecológicos
 - Conectores rurales
 - Carril bici: 2 sentidos
 - Carril bici: 1 sentido
 - Ciclocaïlle
 - Via compartida con peatones
- Propuestas. Estadio de desarrollo**
- Estadio 1
 - Estadio 2
 - Estadio 3
- Zona ciclopeatonal**
- Viales Anillo Central
 - Viales Supermanzana Central
- Puntos de préstamo de bicicletas**
- Nodos propuestos en E2
 - Nodos propuestos en E3
- Puntos de estacionamiento de bicicletas**
- Estación de bicis vigilada propuesta en E2
 - Estación de bicis propuesta en E2
 - Estación de bicis propuesta en E3
 - Aparcabis con soporte tipo U-invertida
 - Aparcabis con soporte tipo rueda
- Ejes viarios y ferroviarios**
- Línea ferroviaria
 - Redes metropolitana y arterial
 - Redes colectoras y distribuidoras



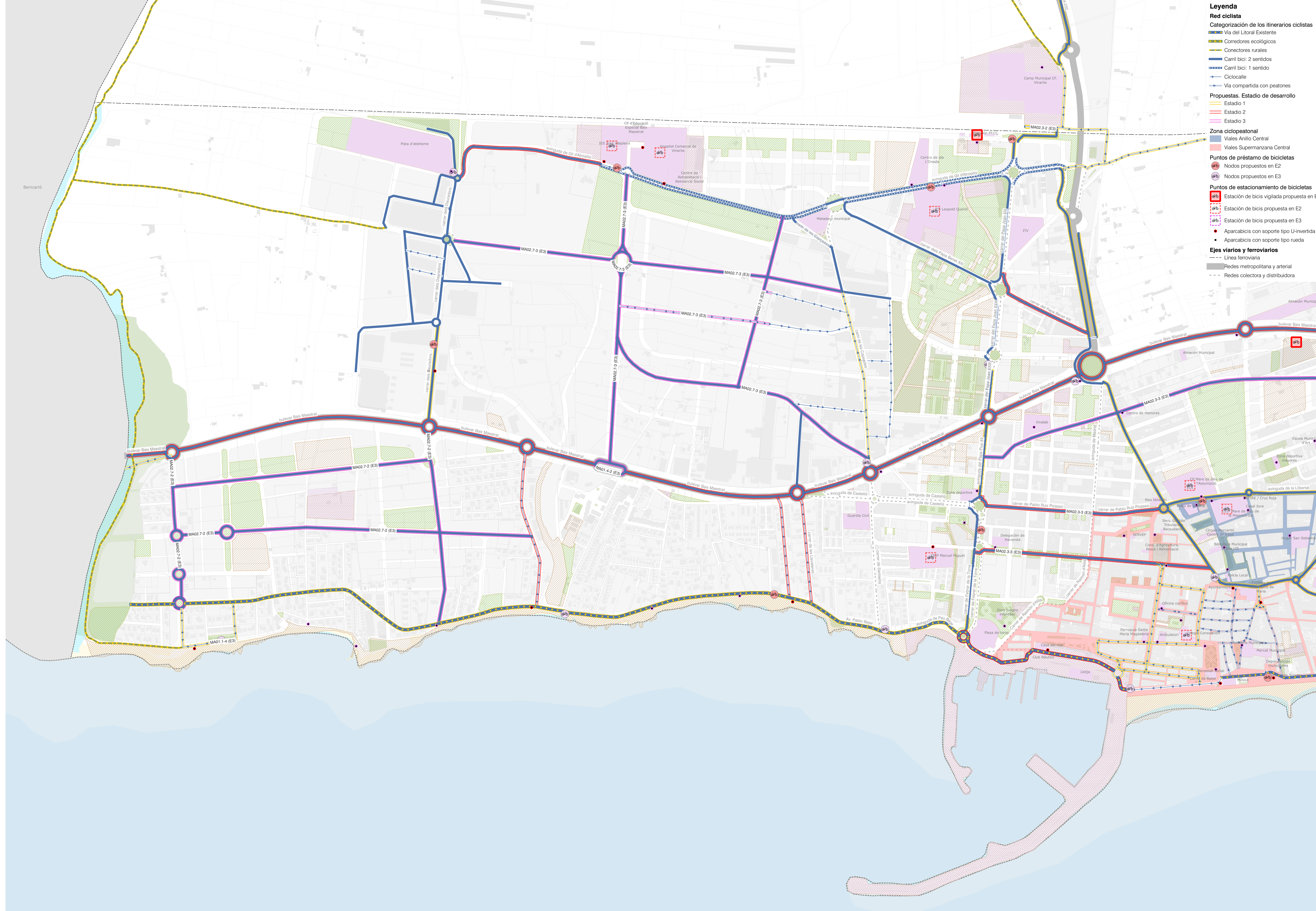
- Leyenda**
- Red ciclista**
- Vía del Litoral Existente
 - Corredores ecológicos
 - Conectores rurales
 - Carril bici: 2 sentidos
 - Carril bici: 1 sentido
 - Ciclocaïlle
 - Via compartida con peatones
- Propuestas. Estadio de desarrollo**
- Estadio 1
 - Estadio 2
 - Estadio 3
- Zona ciclopeatonal**
- Viales Anillo Central
 - Viales Supermanzana Central
- Puntos de préstamo de bicicletas**
- Nodos propuestos en E2
 - Nodos propuestos en E3
- Puntos de estacionamiento de bicicletas**
- Estación de bicis vigilada propuesta en E2
 - Estación de bicis propuesta en E2
 - Estación de bicis propuesta en E3
 - Aparcabicis con soporte tipo U-invertida
 - Aparcabicis con soporte tipo rueda
- Ejes viarios y ferroviarios**
- Línea ferroviaria
 - Redes metropolitana y arterial
 - Redes colectoras y distribuidoras



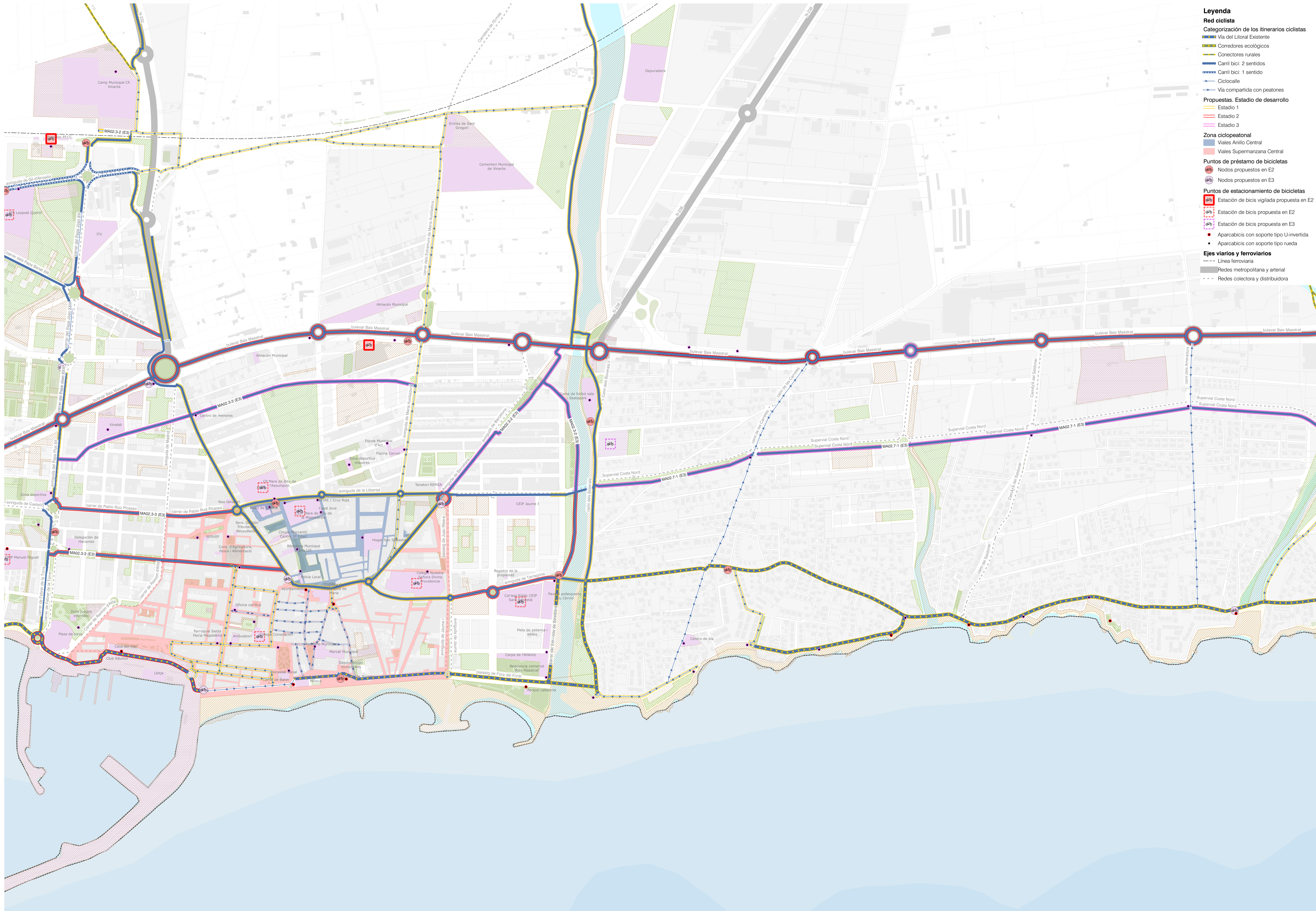
- Legenda**
- Red ciclista**
- Categorización de los itinerarios ciclistas**
- Vía del Litoral Existente
 - Corredores ecológicos
 - Conectores rurales
 - Carril bici: 2 sentidos
 - Carril bici: 1 sentido
 - Ciclocaile
 - Vía compartida con peatones
- Propuestas. Estado de desarrollo**
- Estadio 1
 - Estadio 2
 - Estadio 3
- Zona ciclopeatonal**
- Viales Anillo Central
 - Viales Supermanzana Central
- Puntos de préstamo de bicicletas**
- Nodos propuestos en E2
 - Nodos propuestos en E3
- Puntos de estacionamiento de bicicletas**
- Estación de bicis vigilada propuesta en E2
 - Estación de bicis propuesta en E2
 - Estación de bicis propuesta en E3
 - Aparcabicis con soporte tipo U-invertida
 - Aparcabicis con soporte tipo rueda
- Ejes viarios y ferroviarios**
- Línea ferroviaria
 - Redes metropolitana y arterial
 - Redes colectoras y distribuidoras



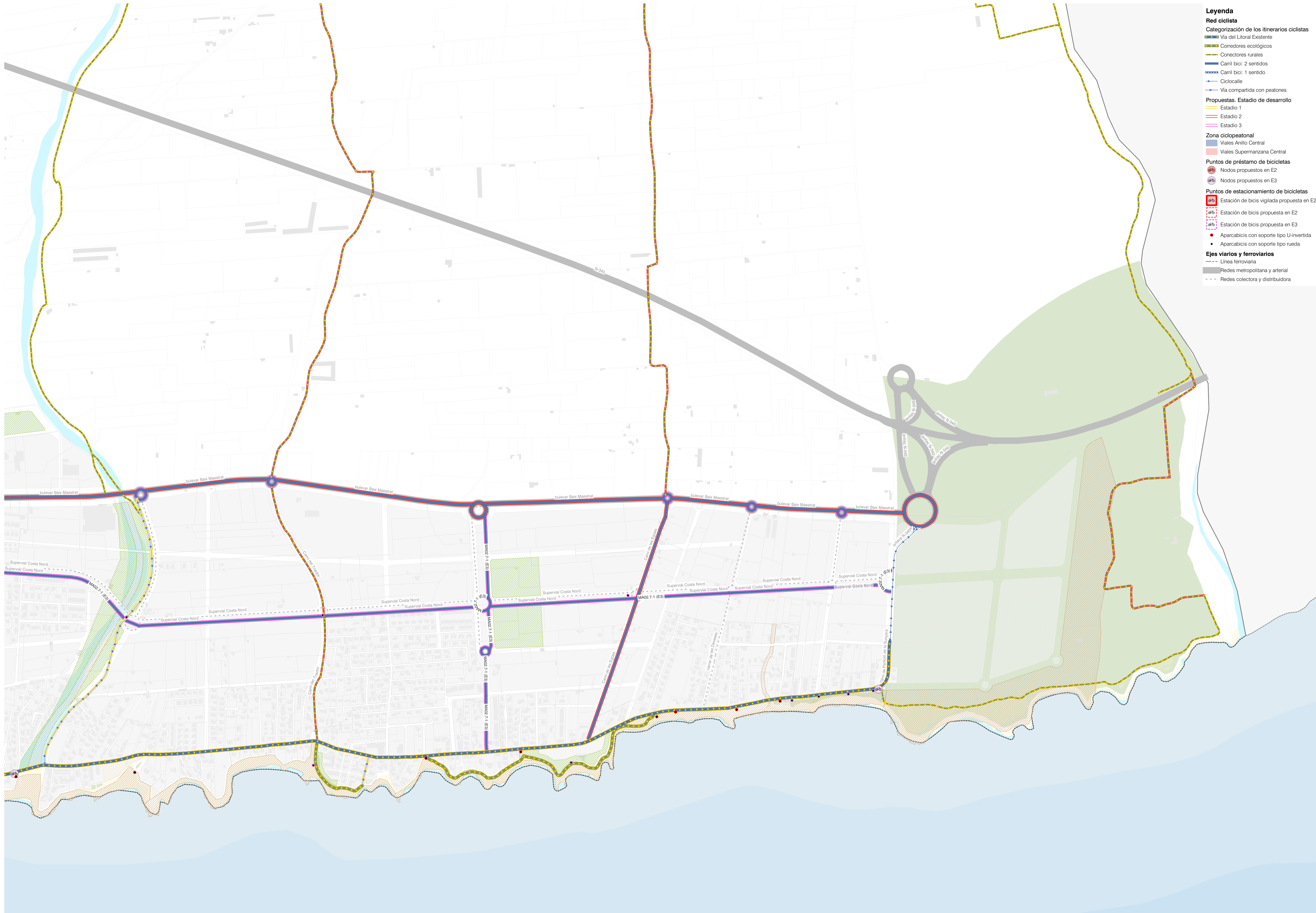
- Leyenda**
- Red ciclista**
- Via del Litoral Existente
 - Corredores ecológicos
 - Conectores rurales
 - Carril bici: 2 sentidos
 - Carril bici: 1 sentido
 - Ciclocaïlle
 - Via compartida con peatons
- Propuestas. Estadio de desarrollo**
- Estadio 1
 - Estadio 2
 - Estadio 3
- Zona ciclopeatonal**
- Viales Anillo Central
 - Viales Supermanzana Central
- Puntos de préstamo de bicicletas**
- Nodos propuestos en E2
 - Nodos propuestos en E3
- Puntos de estacionamiento de bicicletas**
- Estación de bicis vigilada propuesta en E2
 - Estación de bicis propuesta en E2
 - Estación de bicis propuesta en E3
 - Aparcabis con soporte tipo U-invertida
 - Aparcabis con soporte tipo rueda
- Ejes viarios y ferroviarios**
- Línea ferroviaria
 - Redes metropolitana y arterial
 - Redes colectoras y distribuidoras



- Leyenda**
- Red ciclista**
- Vía del Litoral Existente
 - Corredores ecológicos
 - Conectores rurales
 - Carril bici: 2 sentidos
 - Carril bici: 1 sentido
 - Ciclocaile
 - Vía compartida con peatones
- Propuestas. Estadio de desarrollo**
- Estadio 1
 - Estadio 2
 - Estadio 3
- Zona ciclopeatonal**
- Viales Anillo Central
 - Viales Supermanzana Central
- Puntos de préstamo de bicicletas**
- Nodos propuestos en E2
 - Nodos propuestos en E3
- Puntos de estacionamiento de bicicletas**
- Estación de bicis vigilada propuesta en E2
 - Estación de bicis propuesta en E2
 - Estación de bicis propuesta en E3
 - Aparcabis con soporte tipo U-invertida
 - Aparcabis con soporte tipo rueda
- Ejes viarios y ferroviarios**
- Línea ferroviaria
 - Redes metropolitana y arterial
 - Redes colectoras y distribuidoras



- Leyenda**
- Red ciclista**
- Via del Litoral Existente
 - Corredores ecológicos
 - Conectores rurales
 - Carril bici: 2 sentidos
 - Carril bici: 1 sentido
 - Ciclocalle
 - Vía compartida con peatones
- Propuestas. Estadio de desarrollo**
- Estadio 1
 - Estadio 2
 - Estadio 3
- Zona ciclopeatonal**
- Viales Anillo Central
 - Viales Supermanzana Central
- Puntos de préstamo de bicicletas**
- Nodos propuestos en E2
 - Nodos propuestos en E3
- Puntos de estacionamiento de bicicletas**
- Estación de bicis vigilada propuesta en E2
 - Estación de bicis propuesta en E2
 - Estación de bicis propuesta en E3
 - Aparcabicis con soporte tipo U-invertida
 - Aparcabicis con soporte tipo rueda
- Ejes viarios y ferroviarios**
- Línea ferroviaria
 - Redes metropolitana y arterial
 - Redes colectoras y distribuidoras



- Legenda**
- Red ciclista**
- Categorización de los itinerarios ciclistas**
- Vía del Litoral Existente
 - Corredores ecológicos
 - Conectores rurales
 - Carril bici: 2 sentidos
 - Carril bici: 1 sentido
 - Ciclocañe
 - Vía compartida con peatones
- Propuestas. Estadio de desarrollo**
- Estadio 1
 - Estadio 2
 - Estadio 3
- Zona ciclopeatonal**
- Viales Anillo Central
 - Viales Supermanzana Central
- Puntos de préstamo de bicicletas**
- Nodos propuestos en E2
 - Nodos propuestos en E3
- Puntos de estacionamiento de bicicletas**
- Estación de bicis vigilada propuesta en E2
 - Estación de bicis propuesta en E2
 - Estación de bicis propuesta en E3
 - Aparcabicis con soporte tipo U-invertida
 - Aparcabicis con soporte tipo rueda
- Ejes viarios y ferroviarios**
- Línea ferroviaria
 - Redes metropolitana y arterial
 - Redes colectoras y distribuidoras